

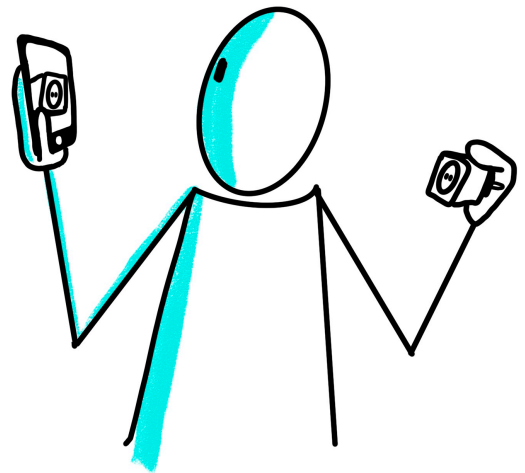
# Configuration

## Qu'est-ce ?

Pour pouvoir contrôler un nouvel objet depuis notre tablette, smartphone ou montre connectée, nous allons devoir appairer, c'est-à-dire faire reconnaître l'objet par notre appareil. Pour ce faire nous devons télécharger l'application de la marque de notre objet connecté depuis le PlayStore ou l'AppStore. Une fois reconnus et configurés, nous pourrons contrôler notre ampoule, prise de courant, serrure, ... depuis notre smartphone ou autres et ce, comme une télécommande.

## Technologie et fonctionnement :

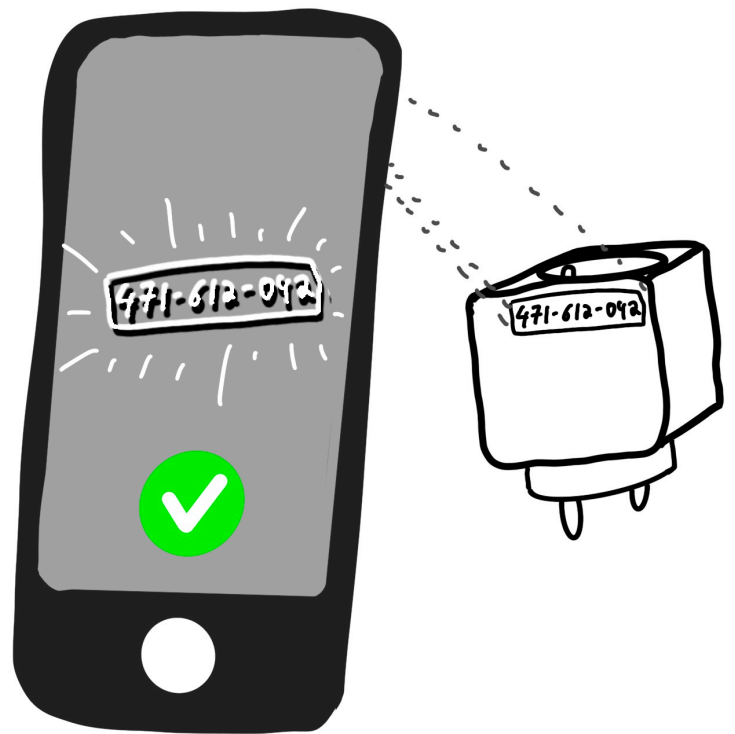
Lorsque vous ouvrez l'application pour la première fois, vous devrez trouver le bouton où cliquer pour ajouter un objet. Ensuite, l'application vous guidera automatiquement, étape par étape, pour retrouver l'objet connecté et le configurer. N'oubliez pas de connecter votre tablette ou votre smartphone au Wifi et Bluetooth avant de commencer.



De plus en plus d'objets connectés disposent d'un code ou d'un QR code affiché sur ce dernier. Il sert à faciliter la configuration. En effet, il vous suffira de survoler le code avec l'appareil photo de votre appareil pour que l'objet soit reconnu. Dans tous les cas, le fabricant propose une marche à suivre incluse dans l'emballage.

### **Pour aller plus loin :**

Si on possède plusieurs objets connectés de marques différentes et toutes compatibles avec notre smartphone ou notre tablette, plutôt que de les contrôler depuis plusieurs applications, on peut les regrouper sur une application « **Tableau de bord** ». Comme « Maison » sur les appareils Apple et « SmartLife » sur les appareils Android.



Ainsi, une fois regroupés, on peut créer des scénarios. C'est à dire, regrouper un choix d'objets au sein d'une même commande. Par exemple, lorsqu'on sélectionne le bouton « ambiance confort » qu'on aura créé préalablement, la température de mes radiateurs passera à 22 degrés, mon éclairage s'ajustera à 75% de luminosité et ma playlist musicale préférée sera enclenchée.

Ces scénarios peuvent être d'un grand confort pour une personne alitée ou à mobilité réduite, car un scénario peut être déclenché à la voix ou via un simple mouvement.

**Mots clés : Configuration objet connecté - Appairage smartphone - App Maison iOS - App SmartLife Android**